

Boliden den 7 november 2020 – meteoritfall i Sverige

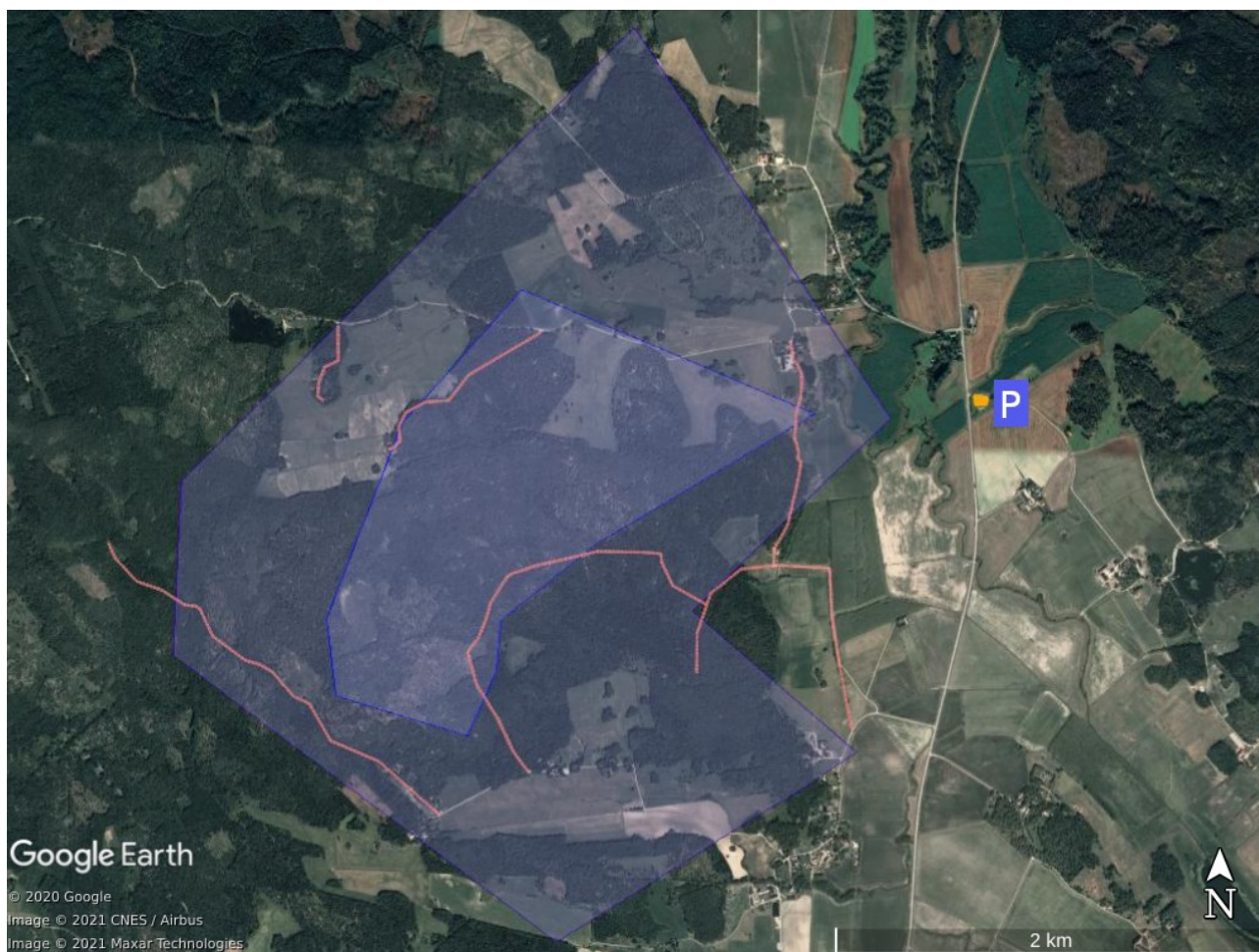
Eric Stempels, inst. för fysik & astronomi, Uppsala universitet

Aktuellt sökområde

Inom nedanstående område kan det väntas att det har landat rester av rymdstenen som gav upphov till boliden den 7 november 2020. Området har anpassats efter fynd av små fragment av smältskorpa inom området. Centralområdet är högintrassant, medan de yttre delarna inte kan uteslutas.

Mindre centimeterstora meteoriter kan i så fall väntas i den södra och sydvästra delen av området, medan enstaka knytnävestora meteoriter evt kan hittas i den nordöstra delen.

Kartan kan komma att anpassas om ny information tillkommer. Mer information kommer i så fall publiceras på <http://www.astro.uu.se/boliden>



Läs informationen på nästa sida / Read the information on the next page.

Respektera allemansrätten, och lägg märke till följande:

- Det finns ytterst lite utrymme för parkering i området. Parkera helst vid angiven P-område, och inte på annans fastighet eller blockera in- eller utfarter.
- Röda vägar på kartan är enskild väg, och får inte nyttjas av allmänheten.
- Alltid vara väl synlig, t ex genom att bära reflexväst.
- Inte vara i området om jakt pågår, vilket är relativt ofta i just detta område.
- Håll skyddsavstånd till skogsarbete, minst 90 meter.
- Inte beträda mark som är i bruk, t ex nysådda åkrar, eller inhägnade områden med djur.
- Åverkan av mark eller växtligheter är inte tillåtna enligt allemansrätten. Det är t ex enbart fastighetsägare som får gräva i marken.
- Sök med metalldetektor är tillståndspliktig, och ger inte tillstånd att gräva i marken.

Information om och bilder på upphittade meteoriter lämnas gärna till [Eric Stempels](mailto:Eric.Stempels@physics.uu.se) (Eric.Stempels@physics.uu.se) på Uppsala universitet, som också leder det svenska meteornätverket.

Respect the law, and note the following:

- Parking a car in the area is very difficult. If possible use the designated parking area. Do not park on private property or block entries or exits.
- Red roads on the map are private roads, and should not be used.
- Always be well visible, wear a high-visibility vest.
- Do not visit the area when hunting is in progress, which happens relatively often in this area.
- Keep your distance to any forestry activity, at least 90 m.
- Do not enter any area or field that is in use, such as planted acres, or fenced areas with animals.
- You are not allowed to damage property. For example, only the land owner is allowed to dig.
- Using a metal-detector requires an official permit, and does not grant any rights to dig.

Please report any finds if possible with pictures to [Eric Stempels](mailto:Eric.Stempels@physics.uu.se) (Eric.Stempels@physics.uu.se) at Uppsala university.